

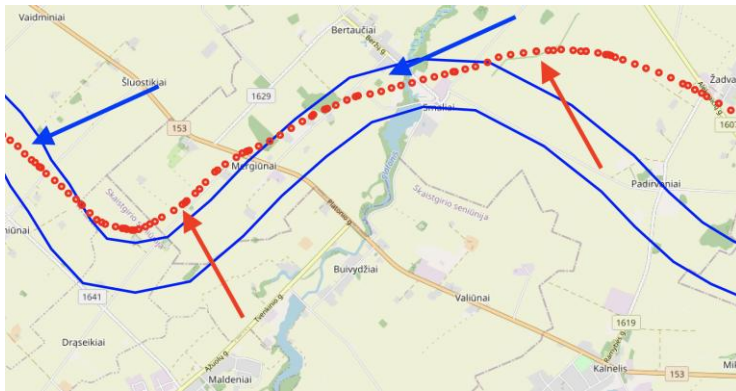
# Užduoties detalizacija

Užduotis: skrydis koridoriaumi

Kiekvienas pilotas pagal briefingo metu sudarytą grafiką gauna žemėlapi.

Žemėlapyje, kurio mastelis 1:100 000, t.y 1 cm = 1 km, bus pavaizduotos dvi raudonos linijos, kurios sudaro 500 m pločio koridorių.

Varžybinis skridimas turi būti vykdomas koridoriaus ribose, įskrendant pro SP ir išskrendant pro FP "vartus". Kiekvienas pilotas prieš skrydį turi 2000 taškų.



Pavyzdinėje nuotraukoje pažymėti gps logeriu užfiksuoti taškai skrendant koridoriais (viršutinės rodyklės) ir už jo ribų (apatinės rodyklės).

Laikas koridoriuje pradedamas skaičiuoti kai pirmą kartą įskrendama į koridorių, o baigiamas skaičiuoti kai paskutinį kartą išskrendama. Jeigu įskrendama ir išskrendama atitinkamai ne SP ir FP, skaičiuojami baudos taškai, t.y. -200 taškų. už SP ir -200 taškų. už FP nekirtimą.

Laikas koridoriuje tarp SP ir FP (ir kitų laiko vartų, jei tokių bus TG) turi būti paskaičiuotas pagal jūsų deklaruotą vidutinį greitį, t.y.:

$$\text{laikas\_maršrute (sek.)} = \text{atstumas SP - FP (arba TG) (km)} / \text{deklaruotas\_greitis (km/h)} * 3600$$

Jeigu realus maršrute praleistas laikas neatitinka paskaičiuoto, už kiekvieną pavėluotą arba per ankstyvą sekundę atimami 3 taškai. (max. -300 taškai)

Skrendant už koridoriaus ribų skaičiuojami baudos taškai:

1 sek = -3 taškai. (max -1500 taškų)

Kiti baudos taškai pagal reglamentą.